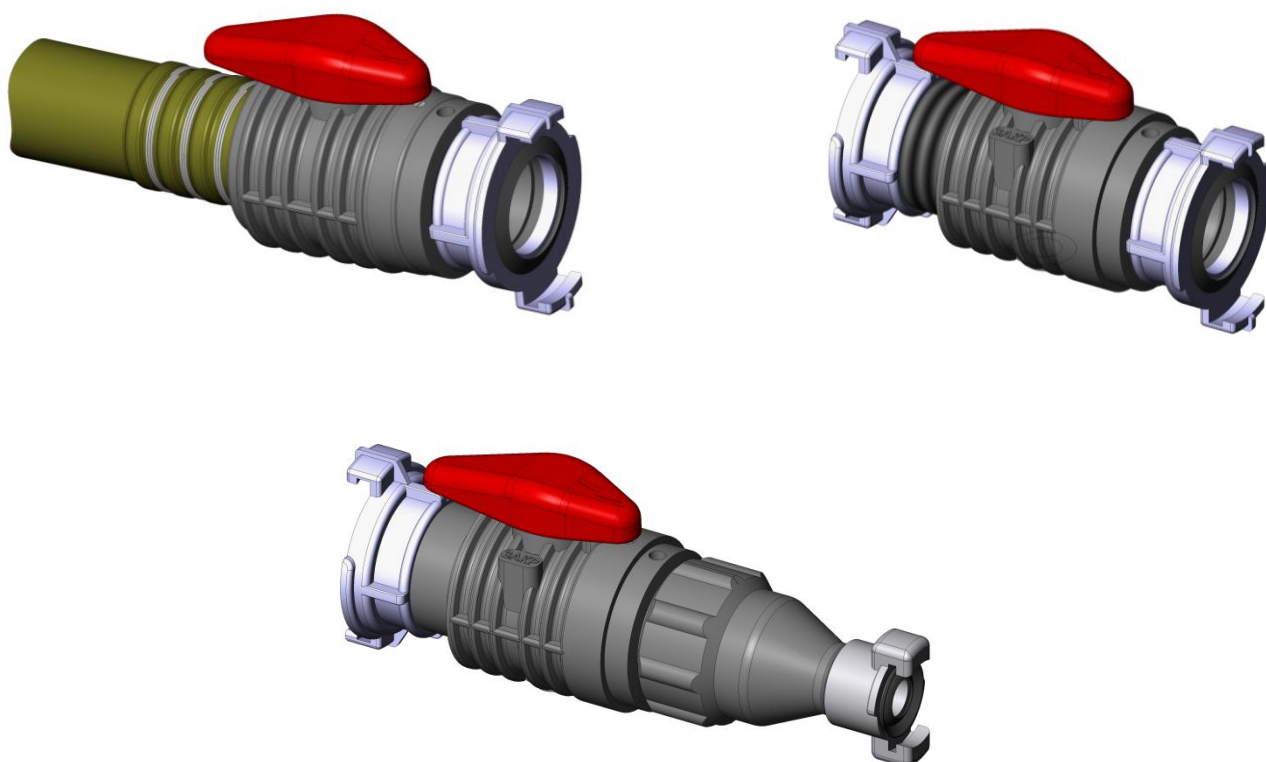


РПУ- 50

рукавное перекрывное устройство

предназначено для ускорения процесса боевого развертывания при необходимости увеличения длины рукавной линии в процессе пожаротушения, при прокладке и уборке рабочих рукавных линий без отключения подачи воды от водопитателя.



Технические характеристики

№ п/п	Наименование	РПУ 50.1	РПУ 50.2	РПУ 50/25
1	Условный проход (ДУ), мм	50	50	50 / 25
2	Рабочее давление, МПа	0,4÷0,8	0,4÷0,8	0,4÷0,8
3	Габаритные размеры, не более мм: - длина - высота - ширина	205 115 105	200 115 105	285 115 105
4	Масса, не более, кг	0,7	0,9	0,9

Изделие разработано впервые. Аналогов не имеет.